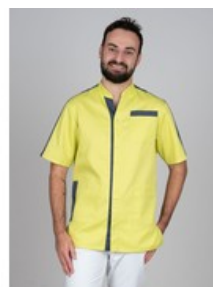


Tunique homme HLOU

Homme

Granjard



DESCRIPTION

Découvrez notre modèle HLOU, tunique homme **singulière** qui **affine la silhouette**.

- Encolure ronde en forme de goutte d'eau,
- Manches kimono,
- 3 poches plaquées,
- Empiècements coloris jean,
- Fentes latérales,
- Hauteur évolutive : de 80 cm à 85 cm selon les tailles.

Tissu léger offrant une perception d'environ -1°C au contact de la peau.

Matière fluide et toucher "peau de pêche".

Respectueux de l'environnement : fibre issue de la transformation de l'eucalyptus via un procédé écologique.

Autres tailles, tissus et coloris possibles sur demande, contactez nous

TAILLES ET COLORIS DISPONIBLES

TO · T1 · T2 · T3 · T4 · T5

 Lagon  Mastic  Tilleul

CARACTÉRISTIQUES

Composition **50 % polyester, 50 % tencel**

Grammage **190 g/m²**

Fermeture **Pression**

GUIDE DES TAILLES (CM)

TAILLE	POITRINE (CM)	TAILLE (CM)	BASSIN (CM)
0	94 – 101	79 – 86	94 – 100
1	102 – 108	87 – 94	101 – 105
2	109 – 116	95 – 102	106 – 113
3	117 – 124	103 – 110	114 – 119
4	125 – 131	111 – 118	120 – 126
5	132 – 138	119 – 126	127 – 132
6	139 – 145	127 – 133	133 – 137
7	146 – 152	134 – 140	138 – 142



Création française — GRANJARD SAS