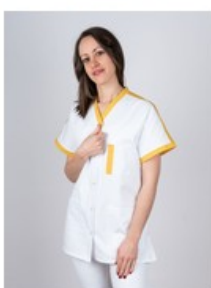


# Tunique mixte JUANA

Femme



## DESCRIPTION

Découvrez notre modèle JUANA, le **standard** de nos tuniques **mixtes facile d'entretien**, qui facilite **la gestion des stocks** tout en affichant un look **sportswear**.

- Encolure en V,
- Manches kimono,
- 3 poches plaquées,
- Parements colorés contrastés permettant d'être identifiables de face et de dos,
- Hauteur évolutive : de 75 cm à 80 cm selon les tailles.

Tissu solide, durable et résistant particulièrement adapté à l'entretien industriel.

Sa composition et sa structure lui confèrent des propriétés propices au nettoyage des vêtements très souillés (milieu hospitalier, cuisine...).

Autres tailles, tissus et coloris possibles sur demande, contactez nous

## TAILLES ET COLORIS DISPONIBLES

TO · T1 · T2 · T3 · T4 · T5 · T6








## CARACTÉRISTIQUES

Composition **65 % polyester, 35 % coton**

Grammage **210 g/m²**

Fermeture **Pression**

## ENTRETIEN

-  Lavage machine 60°C
-  Ne pas blanchir
-  Séchage machine 60°C max
-  Repassage 150°C max
-  Nettoyage à sec (solvants usuels)

## GUIDE DES TAILLES (CM)

TAILLE	POITRINE (CM)	TAILLE (CM)	BASSIN (CM)
0	80 – 86	62 – 68	89 – 95
1	87 – 93	69 – 76	96 – 102
2	94 – 102	77 – 84	103 – 110
3	103 – 110	85 – 97	111 – 119
4	111 – 121	98 – 109	120 – 129
5	122 – 132	110 – 121	130 – 140
6	133 – 143	122 – 133	141 – 151
7	144 – 151	134 – 142	152 – 160



Création française — GRANJARD SAS