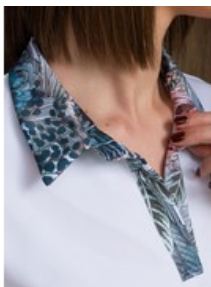


Polo femme PORTIA

Femme

Granjard



DESCRIPTION

Découvrez notre polo PORTIA, idéal pour adopter une **tenue professionnelle résistante** emprunte du **prêt-à-porter**.

- Coupe fitée,
- Col chemisier,
- Manches montées,
- 1 poche poitrine avec pochette,
- Fentes latérales,
- Hauteur évolutive selon les tailles : de 76 cm à 81 cm.

Tissu confortable et extensible.

Face coton côté peau qui permet d'absorber rapidement l'humidité du corps et face extérieure polyester qui confère une parfaite stabilité des couleurs.

Ecoresponsable : fibre recyclée et maille tricotée, teinte et ennoblée en France.

Autres tailles, tissus et coloris possibles sur demande, contactez nous

TAILLES ET COLORIS DISPONIBLES

TO · T1 · T2 · T3 · T4 · T5



Imprime

CARACTÉRISTIQUES

Composition **55 % coton, 45 % polyester_recycle**

Grammage **185 g/m²**

ENTRETIEN



Lavage machine 30°C



Ne pas blanchir



Séchage machine 60°C max



Repassage 150°C max



Nettoyage à sec (solvants usuels)

GUIDE DES TAILLES (CM)

TAILLE	POITRINE (CM)	TAILLE (CM)	BASSIN (CM)
0	80 – 86	62 – 68	89 – 95
1	87 – 93	69 – 76	96 – 102
2	94 – 102	77 – 84	103 – 110
3	103 – 110	85 – 97	111 – 119
4	111 – 121	98 – 109	120 – 129
5	122 – 132	110 – 121	130 – 140
6	133 – 143	122 – 133	141 – 151
7	144 – 151	134 – 142	152 – 160



Création française – GRANJARD SAS